

# OEM

Original **Equipment** Manufacturing

- OEMとは
- OEM物販のメリット
- OEM物販をする5つのステップ
- OEMおすすめサイト
- オリジナルのロゴの作成



# ★OEMとはなにか？

「Original(本来の)」

「Equipment(製品)」

「Manufacturing(製造する)」の頭文字を組み合わせた言葉で、  
他社ブランド(発注者)の製品を製造することを意味します。



👉 身近なOEM商品

# OEMの流れ・仕組み

工場（国内外）

商品生産

販売者

商品の企画・設計

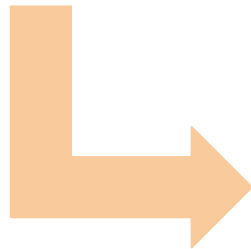
ECサイト

販売プラットフォーム



## 1. オリジナル商品が作れる

- 2. 供給が安定している
- 3. 自社製造の場所がいらない
- 4. 商売の本質が学べる



オリジナル商品を作ることは

独占的に販売が

できることになり、

価格も自分の思い通り

に設定できます！

# ★OEM物販をする5つのステップ

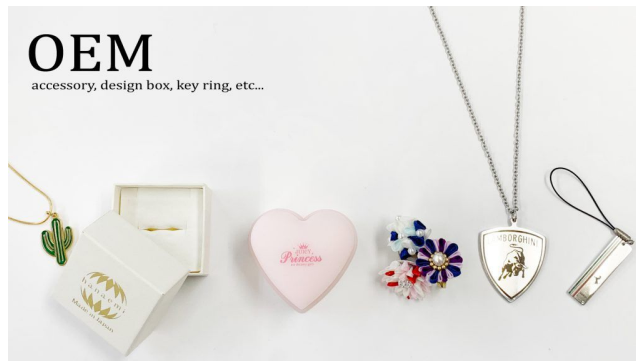
1. リサーチをする
2. 企画・開発
3. 見積もりをとる
4. サンプルを確認する
5. 量産発注・販売



# ①リサーチをする

OEM物販で自分が**どのジャンルの商品を取り扱うか**を決定し、リサーチしていきます。

価格相場をはじめ、市場ではどのくらいのニーズがあるのかを  
売れ行きの状況からチェックする



## ②企画・開発

- 市場で競合よりも優位性が取れる
- 利益条件が良い
- トrendに左右されない



品質が安定していて  
クレームの出にくい商品が  
最初はおすすめ！

「勝てるフィールド」で  
売っていくことが大事！！

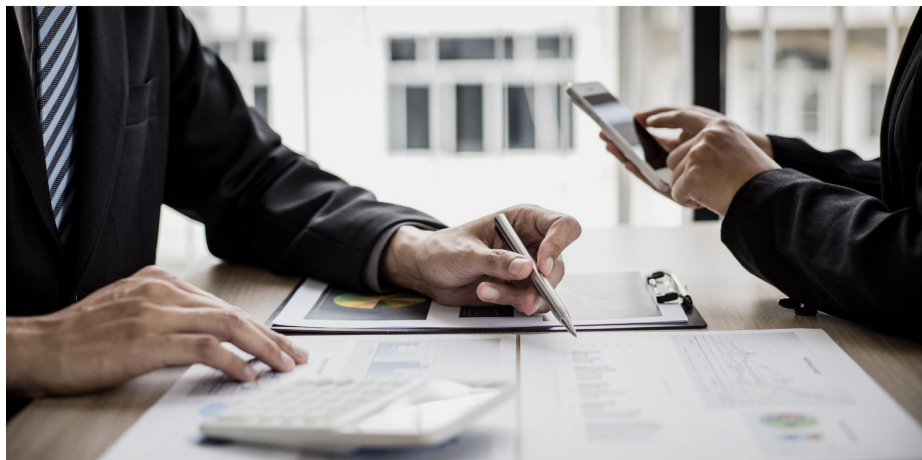




### ③見積もりをとる

#### 【基礎項目】

- 最小ロット数
- 単価
- サンプル費用
- サンプル作成期間
- 量産期間



自分のイメージする商品を  
忠実に再現できるよう、  
なるべく細かく製造者に伝える。

※中国輸入の場合、時間がかかる可能性が高いため



## ④サンプルの確認

「少しイメージと違う…」

**これは当たり前起きる。**

納得がいかないようであれば  
再度、業者に依頼！



## ⑤量産発注・販売

### 【注意事項】

サンプルを作ったところと  
生産工場が違ってもOEMあるある。

この段階でイメージがまた違うこともあるので要確認！

### 【対策】

↓仕入れ数を少なく最小仕入れする

「最大量仕入れ」ではなく「**初期量産**」をする。

万が一、上手いかなそうであれば…

取引自体も**外注化**しましょう！



【主婦大歓迎】自宅作業OK！店舗運営管理で簡単に1万円！主婦の方、特に子育て中の方大歓迎！



YuyaIWAHASHI

★★★★★ (89件のレビュー) ◎本人確認済み ◎発注ルールチェック未回答

#### 仕事の概要

固定報酬額	10,000円 ~ 50,000円
納品完了日	-
掲載日	2023年10月03日
応募期限	2023年10月17日

#### 応募状況

閲覧した人 224人 応募した人 5人 契約した人 0人 募集人数 2人 気になる！リスト 10人

この仕事に応募したクラウドワーカーを見る

#### 仕事の詳細

募集要項をご確認ください

#### 【概要】

こんにちは！当社では店舗運営の外注パートナーを募集中です。  
Lazadaやshopeeと買った東南アジアに向けて販売しているECサイトの保守管理作業が主な内容です。

## ①ビジネスマッチングサイトの活用！

★自分が探したいジャンルとの企業をマッチングしてくれる

★優良な企業を探してくれるコーディネーターがいる



## ②ネットを使ってメーカーに一括相談！

★自分で基本的に進める分、コストを削減できる

★指定した条件の候補の中から厳選することができる



一括比較で楽々！OEMメーカーがすぐに見つかる

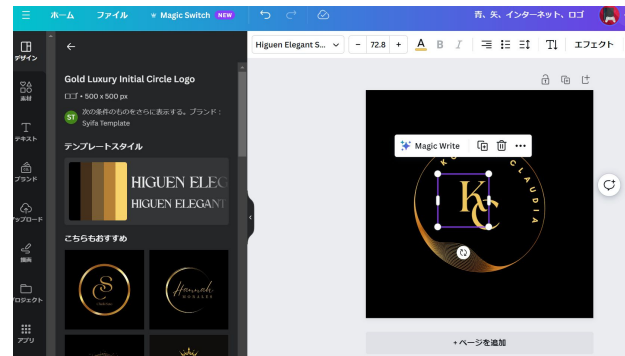
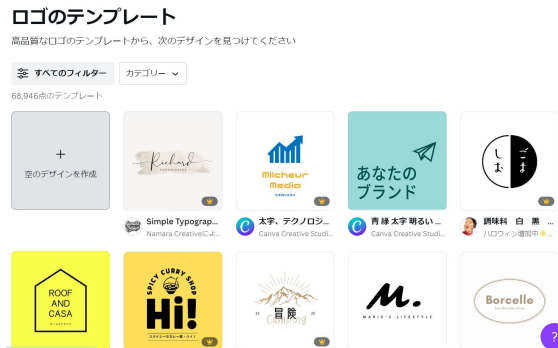
# ★OEMでオリジナルのロゴやデザインをする

## ①CANVAを使って簡単ロゴ作成！

※会員サイトに使い方の動画があります

★ロゴのテーマが決まっていれば簡単にイメージしたデザインを組むことができる

★自分で作成すればコストがかなり押さえられる



# ★OEMでオリジナルのロゴやデザインをする

## ②外注化をしてプロにお任せ！

★自分で作成する手間暇が一切かからない

★プロにお任せすることでイメージに近いものが作れる





# OEM

Original **Equipment** Manufacturing

# FIN.

